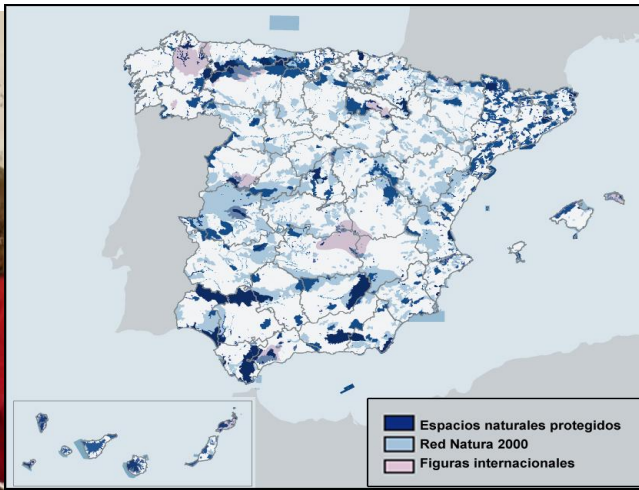


# Lecciones aprendidas y oportunidades para el desarrollo de la Lista Verde en España





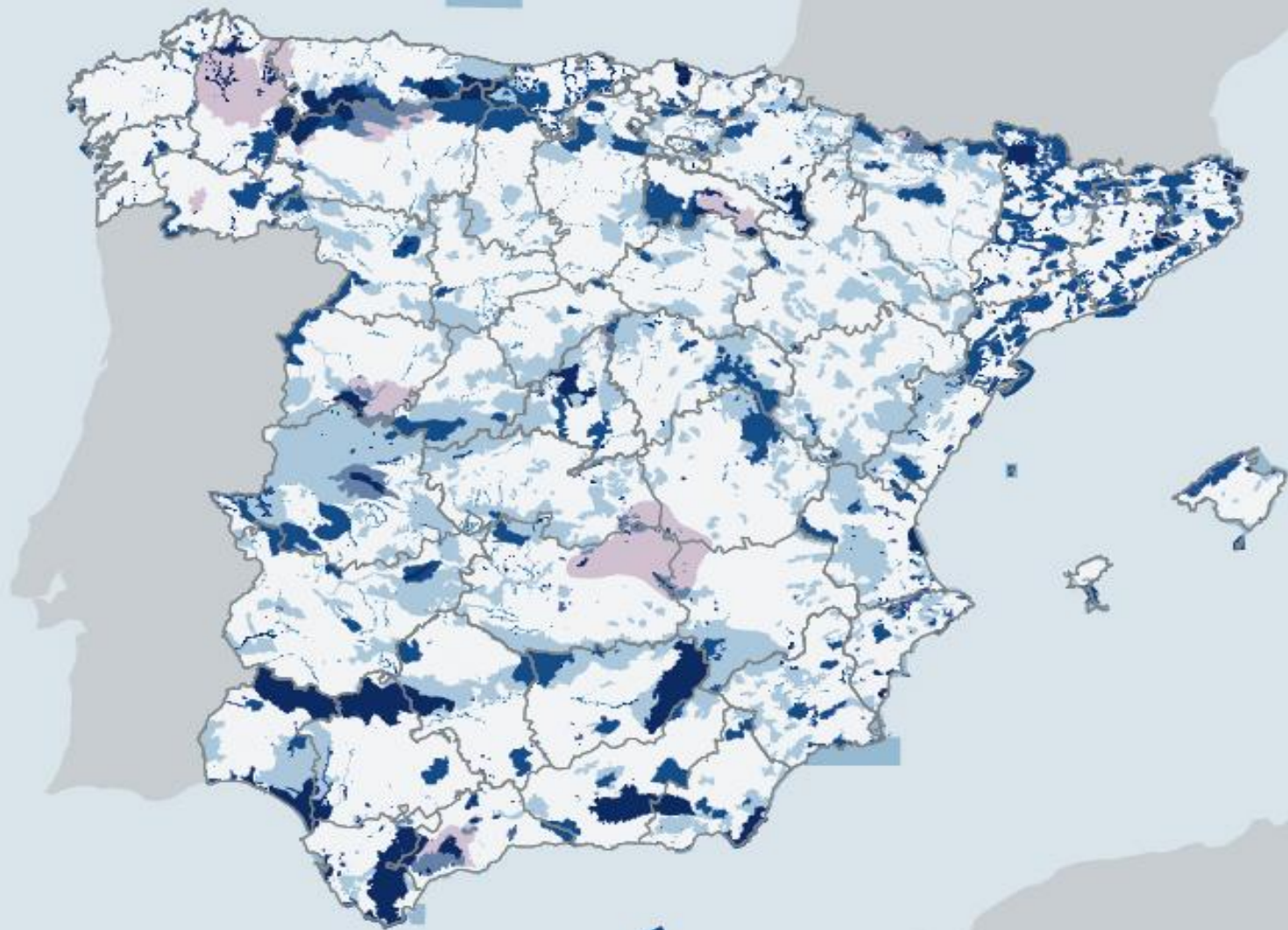
## La Lista Verde como herramienta para promover la gestión de calidad y la eficiencia

- \* El papel del grupo de referencia
- \* La importancia del procedimiento
- \* El papel de la implicación del área protegida
- \* La importancia del reconocimiento público (internacional, nacional, local)



## Los 4 pilares del método:

1. **Planificación adecuada** (*sound planning*): objetivos claros a largo plazo basados en buen conocimiento del contexto natural y social.
2. **Gobernanza equitativa** (*equitable governance*): estructura legal, representación justa, participación en la planificación, transparencia y rendición de cuentas.
3. **Gestión eficaz** (*effective management*): plan de gestión a largo plazo, gestión adecuada al cumplimiento de objetivos; seguimiento y evaluación; recursos adecuados económicos, materiales y humanos.
4. **Resultados exitosos** (*successful outcomes*): se alcanzan los “umbrales de éxito” tanto en los aspectos naturalísticos como sociales



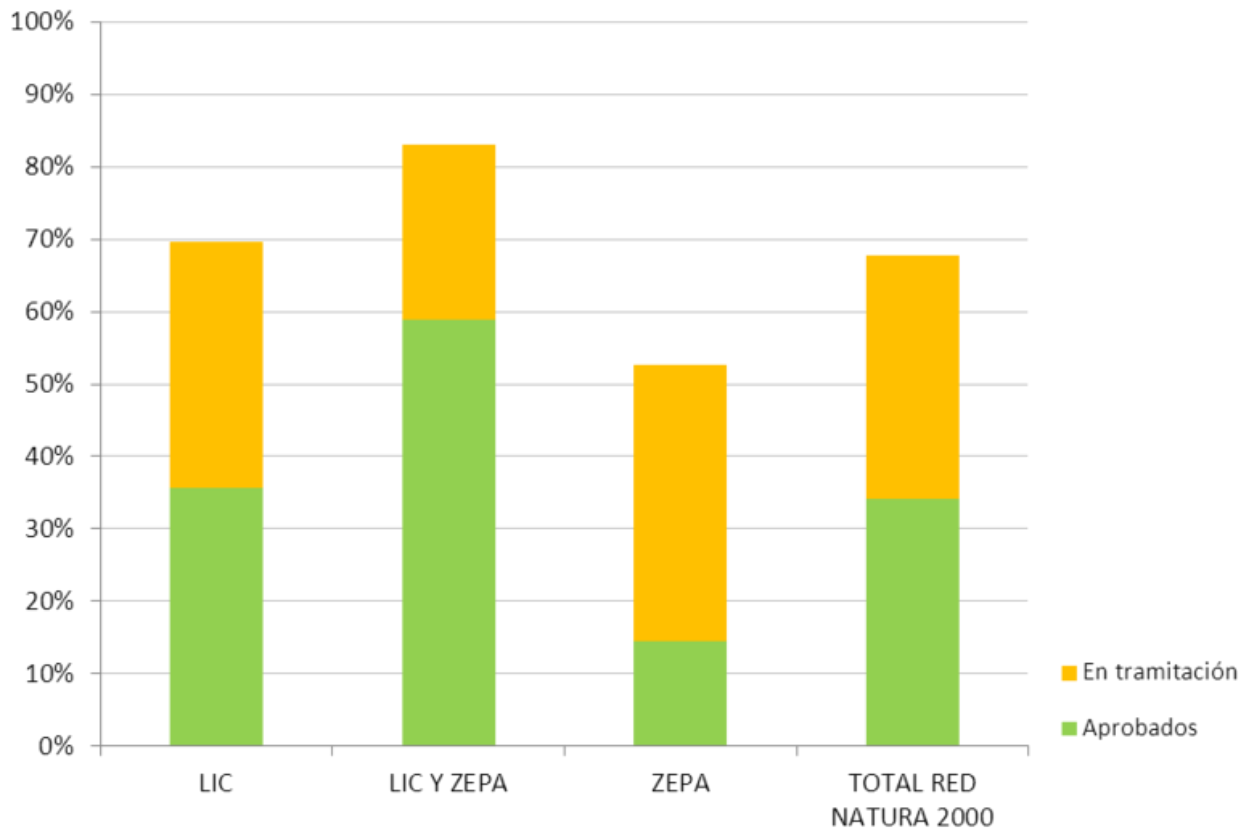
-  Espacios naturales protegidos
-  Red Natura 2000
-  Figuras internacionales



Figura 1. Esquema de las figuras legales aplicadas a las áreas protegidas en España.

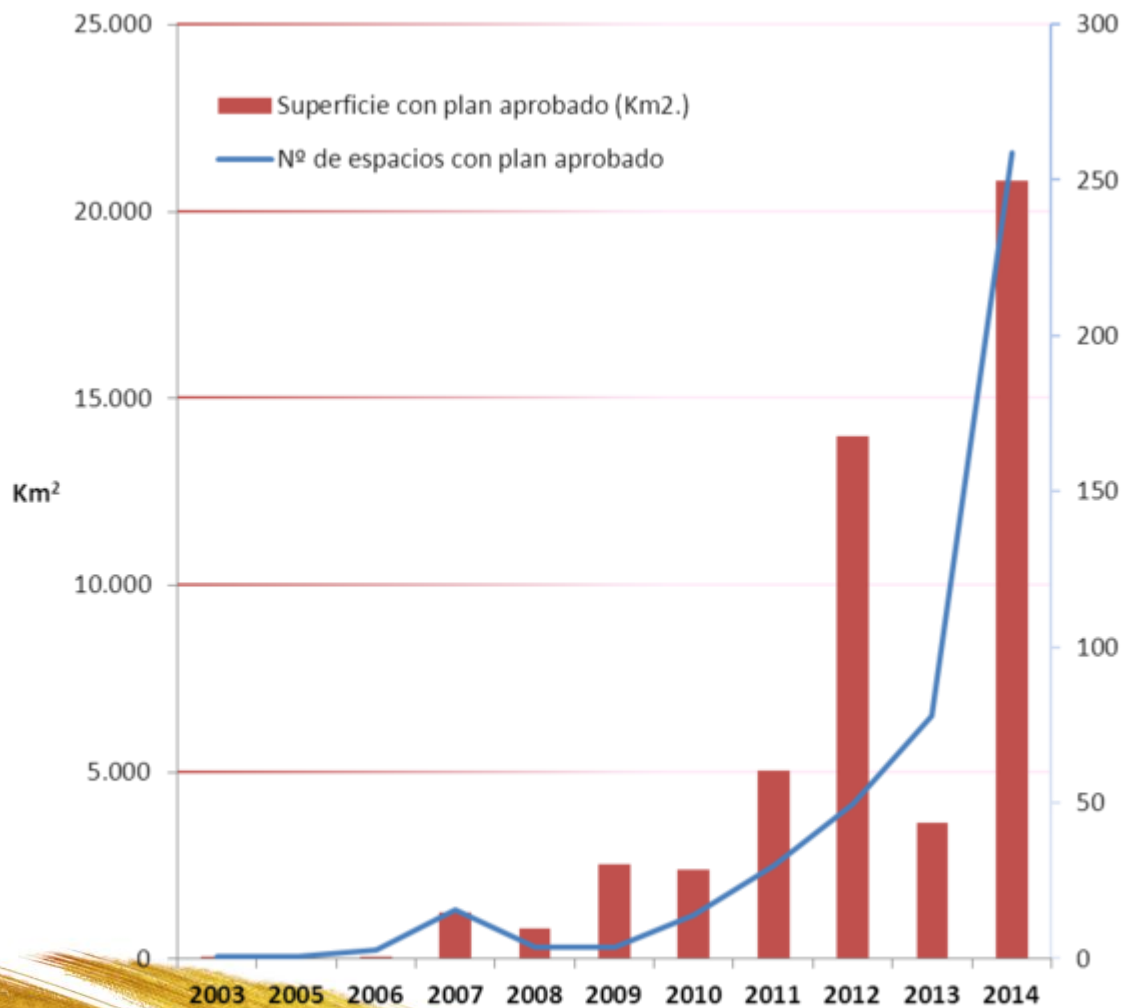


### Lugares de la Red Natura 2000 con planes de gestión



Fuente: EUROPARC-España. Mayo 2015

# EVOLUCIÓN NATURA 2000



Fuente: EUROPARC-España, Marzo 2015

## EVOLUCIÓN PLANIFICACIÓN EN PARQUES

2007	2009	2011	2013	Indicador	Evolución
→	→	↗	→	Parques Nacionales con PRUG	En 2005 el 61% de los parques nacionales tenían PRUG, llegando al 73% en 2013. Cuatro parques nacionales sin plan de gestión.
→	→	→	→	Parques Naturales con PRUG	En 2005 poco más del 50% de los parques naturales tenían PRUG, se mantiene ese % en 2013



## INDICADORES DE CALIDAD: ATENCIÓN AL USO PÚBLICO Y EL TURISMO

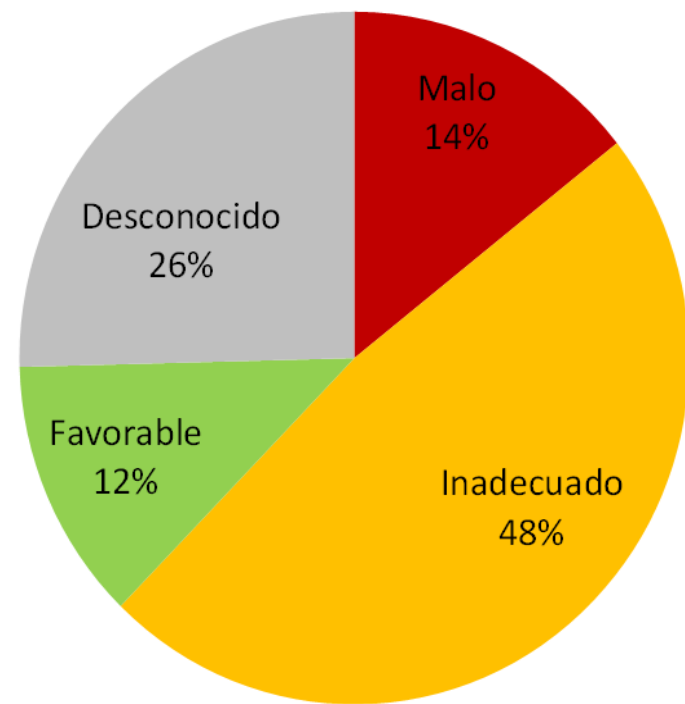
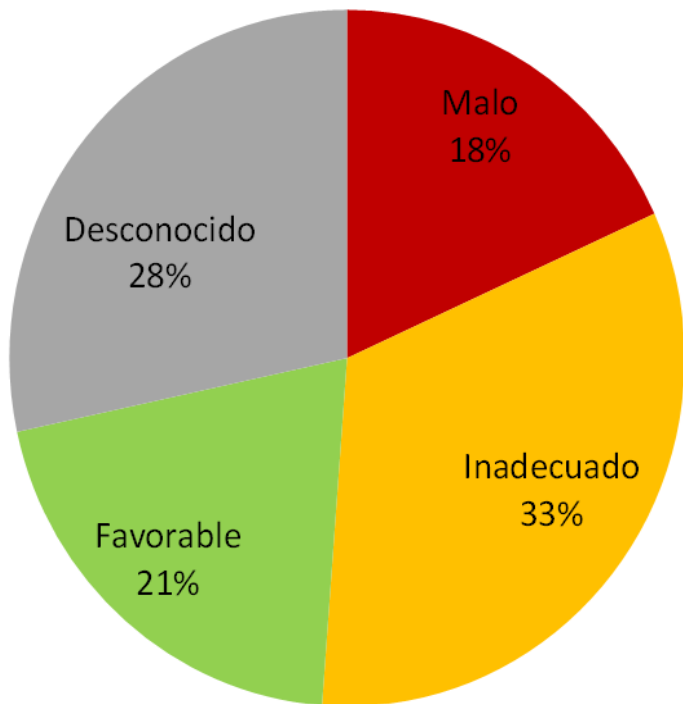
2007	2009	2012	Indicador	Evolución
↑	↗	↗	Nº Parques adheridos a la Carta Europea de Turismo Sostenible	Aumento desde 2005 (7 a 38 en 2012 en la Fase I; de 7 en 2009 a 25 en 2012 en Fase II).
↑	↗	↘	Nº Parques certificados con la Q turística	Desde 2005 (4 parques) sube hasta 2011 (28 parques) y baja en 2012 (24 parques)
↑	↑	↑	Nº de empresas adheridas a CETS	El número de empresas adheridas a la CETS no ha parado de crecer. En 2007 había 95, 364 ahora

## EVOLUCIÓN RECURSOS ECONÓMICOS Y HUMANOS

2005	2010	2012	Indicador	Evolución
→	↘	↘	Inversión (euros/ha) en parques nacionales	Tendencia a la baja desde 2005
→	↘	↘	Inversión (euros/ha) en parques naturales	Tendencia a la baja desde 2005
→	→	→	Media de trabajadores por parques nacional	Se mantiene en torno a 100 trabajadores como media
→	↘	→	Media de trabajadores por parques natural	Se mantiene en torno a 12 trabajadores como media

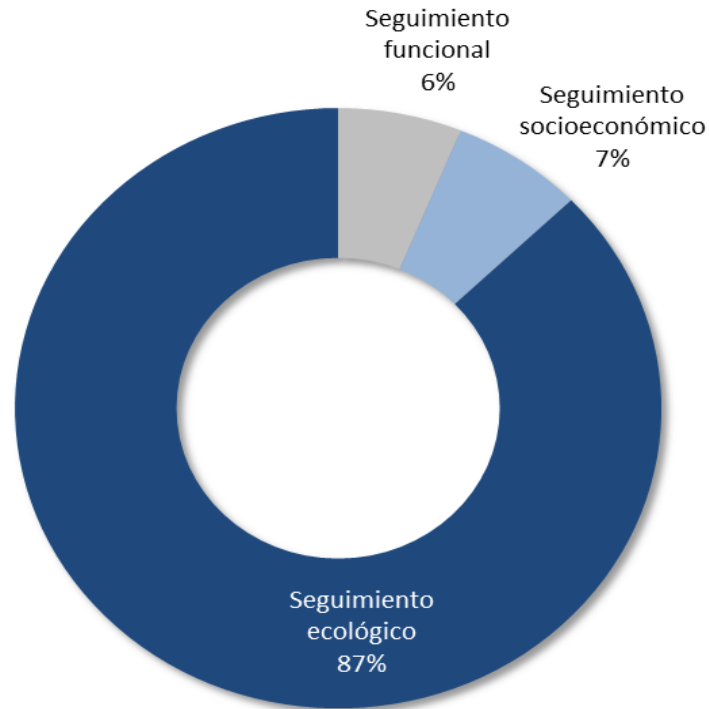
## GRADO DE TRANSPARENCIA

2005	2010	2012	Indicador	Evolución
→	→	→	Información sobre presupuesto total	Todos los parques nacionales informan sobre sus presupuestos. Menos del 50% de los parques naturales
→	↘	↘	Información sobre Capítulo VI (inversiones) en parques naturales	En 2005 el 77% de los parques naturales ofrecía información de sus inversiones, en 2012 baja al 36%
→	→	→	Parques nacionales que publican memoria de gestión	Todos los parques nacionales hacen públicas su memoria de gestión
→	↘	↘	Parques naturales que publican memoria de gestión	Algo más del 30% de los parques naturales publican sus memorias de gestión
→	→	→	Personal en parques nacionales	Todos los parques nacionales aportan información sobre su personal, total y por áreas de gestión
→	↘	↘	Personal en parques naturales (%)	En torno al 50% de los parques naturales aporta información del personal, bajando al 32% en 2012



Estado de conservación de las especies de interés comunitario en España (izda) y de los hábitats de interés comunitario (drcha) . EEA, 2014

## Plan de seguimiento y evaluación de la Red de Parques Nacionales



Distribución presupuestos de planes de seguimiento en la Red de parques nacionales 2012 (970.000 EUR)



Observatorio  
**Cambio Global**  
Sierra Nevada

