

# **Especies exóticas invasoras en Galicia. Situación actual y tendencias futuras**





***Arctotheca calendula* (L.) Levyns**





***Cyperus eragrostis* Lam.**





***Acer negundo* L.**







***Robinia  
pseudoacacia* L.**



***Ailanthus altissima* (Mill.) Swingle**





***Senecio mikanioides* Otto ex Walpers**



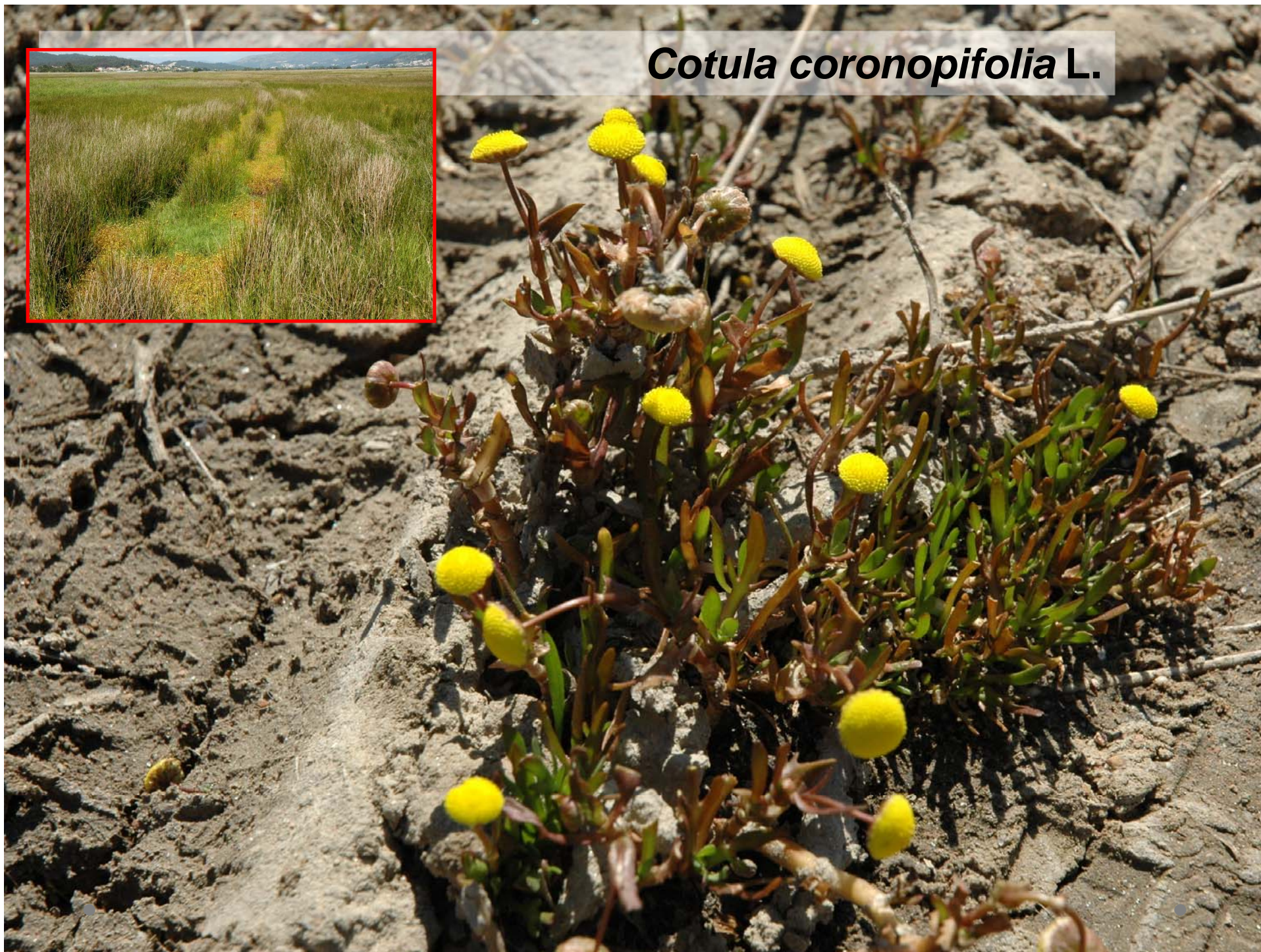


***Crocosmia* × *crocosmiiflora* (Lemoine) N.E.Br.**





***Cotula coronopifolia* L.**





***Bacopa monnieri* (L.) Pennell**









***Stenotaphrum secundatum* (Walter) O. Kuntze**





***Salpichroa organifolia* (Lam.) Baillon**















*Steven Harper*



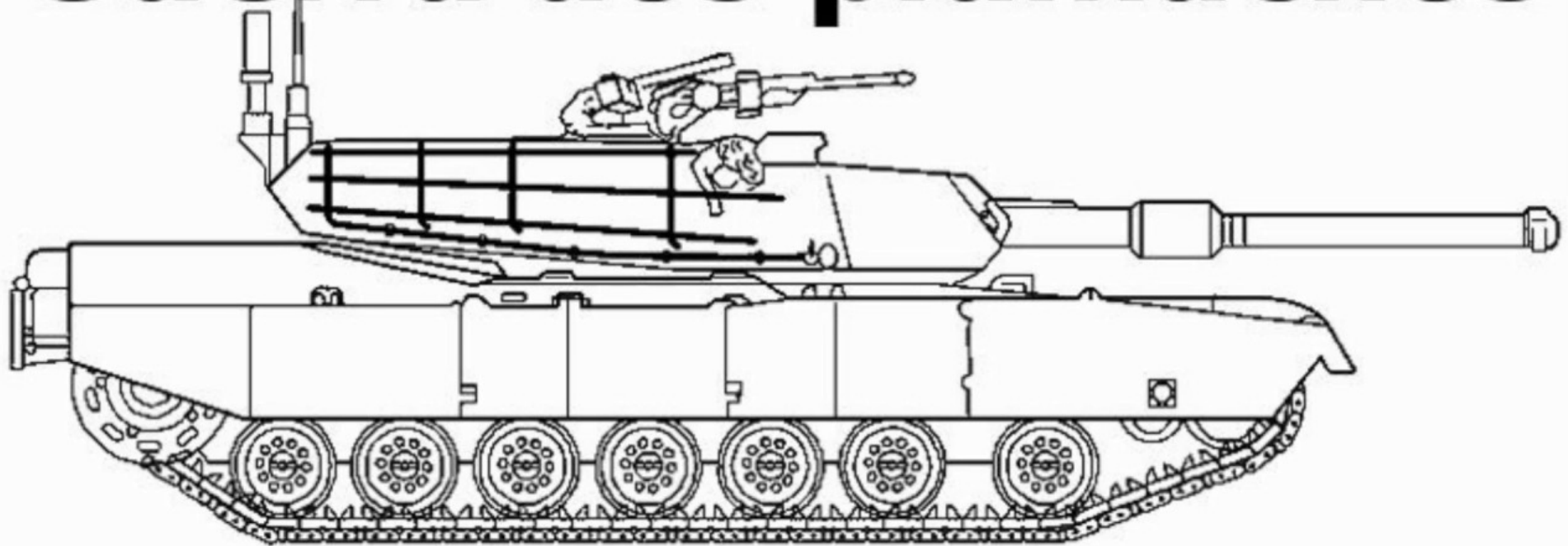








# Guerra aos plumachos



# Guerra a herba da Pampa









# Flora exótica invasora en Galicia

- Especies colonizadoras de espacios sin cubierta vegetal tras perturbaciones, con capacidad para invadir otros sistemas naturales o seminaturales en estado de baja calidad.
- Gran diversidad de orígenes, biotipos, y estrategias ecológicas
- Dos tipos principales de reproducción: especies clonales y especies semilladoras
- Favorecidas por perturbaciones intensas y frecuentes como incendios forestales



# Flora exótica invasora en Galicia

- Especial interés a nivel de especie, pero posibles efectos por entrada de poblaciones foráneas de especies nativas (nivel genético), y efectos de respuesta del medio (nivel ecosistémico)
- Especies plásticas en las que pueden darse procesos adaptativos al nuevo ambiente como introgresiones y cruzamientos
- Control de especies mediante sistemas integrados, evitar la entrada y la expansión mejorando la calidad del hábitat



# Gracias por su atención



UNIVERSIDADE DA CORUÑA



# ASN

**A**lien **S**pecies **N**etwork

*Colaboradores en la investigación de exóticas invasoras*

Javier Cremades, Rodolfo Barreiro, Sergio R. Roiloa, Marta Vila (UDC)

Margarita Lema, Rubén Retuerto, Josefina G. Campoy (USC)

Alejandro González (RJB Madrid), Alicia Navajas

Mercè Galbany (UAB), Joan Prunera (Kew Gardens, UK)

Xurxo Mouriño, Gaspar Bernárdez