

## Pilladas a INTERPRETACIÓN DO PATRIMONIO e a ACCESIBILIDADE camiñando da man!

**CESI**

**PATRI**

Elas confirman  
que a súa amizade  
é cada vez  
máis sólida

# ¿Cómo nos enteramos de su relación?

## CESI

Afortunadamente, la accesibilidad se ha hecho muy famosa en estos últimos años y podemos verla participando en muchos lugares.

Los sitios de ocio se modifican para ofrecer **CALIDAD** a sus clientes y para que personas como **Cesi (es decir, todas las personas)** puedan disfrutar mejor de su tiempo libre.

## PATRI

La Interpretación del Patrimonio siempre ha tenido claro su principal objetivo: la **CONSERVACIÓN**.

Y para ello, usa unas creativas estrategias que dejan huella en el corazón y en el cerebro de **las personas, cuantas más, mejor**.

Por eso ha hecho tan buenas migas con Cesi y ahora pasan juntas todo el tiempo que pueden.

# NO ERAN SOLO RUMORES...

**Patri y Cesi** nos contaron amablemente que están encantadas de compartir sus ratos de ocio juntas. Solo hay que verlas para comprender que unidas son mucho más felices

99,9%  
FIABILIDAD



## CONFIRMADA SU FELIZ RELACIÓN

# PILLADAS EN MULTITUD DE LUGARES Y SITUACIONES

Una noche en el  
museo

Leyendo un  
folleto turístico

Vacaciones en un  
entorno natural

Disfrutando de una visita guiada







**¿Cómo  
podemos  
nosotros  
facilitar esta  
relación?**



**HABLAD BIEN  
LA LEY PROHIBE  
LA BLASFEMIA**

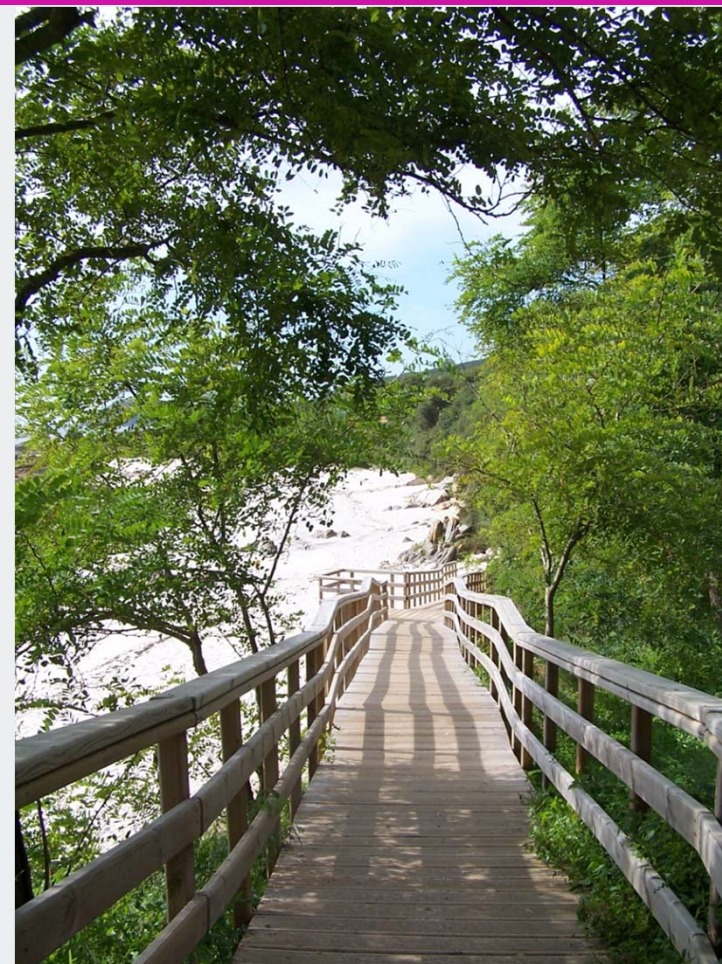
*IBOR, GRIÑON Y FERRERES. - BILBAO.*



# VACACIONES EN UN ENTORNO NATURAL

Posibilidad de hacer accesible **al menos** un itinerario: pavimento, señalización, zonas de descanso, papeleras, fuentes, barandillas...

**La accesibilidad no es sólo ausencia de barreras arquitectónicas, pero por ahí se empieza.**





# VACACIONES EN UN ENTORNO NATURAL





# VACACIONES EN UN ENTORNO NATURAL



# VACACIONES EN UN ENTORNO NATURAL





# VACACIONES EN UN ENTORNO NATURAL

**En zonas de playa:** sillas anfibia, líneas de boyas, zonas de descanso, pasarelas de madera y accesos con rampas.



**Trabajadores del lugar con formación en atención a personas con diferentes habilidades.**



# UNA NOCHE EN EL MUSEO

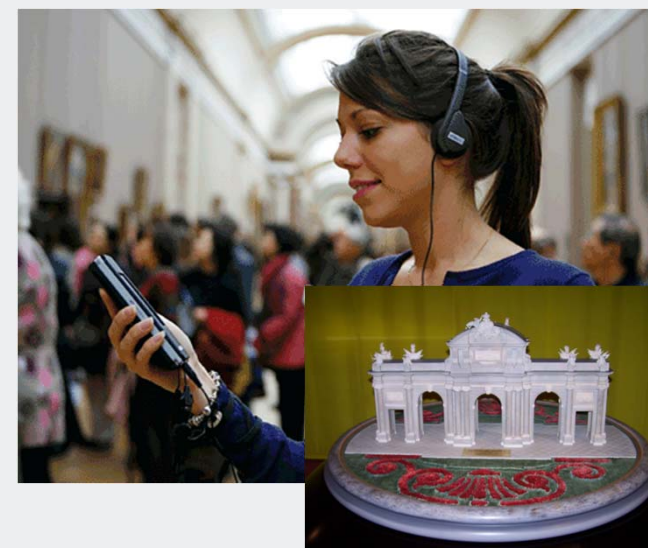
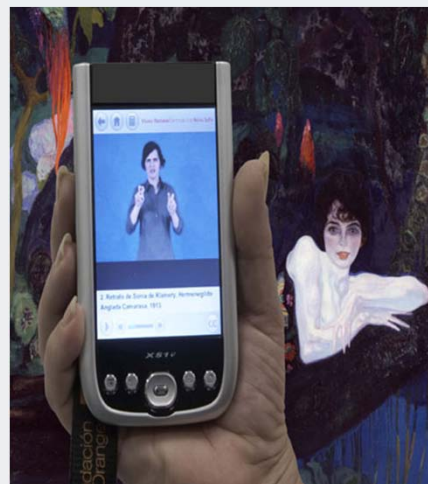
La existencia de mostradores a diferentes alturas permiten atender mejor al público.

La instalación de lugares de descanso, bancos, etc. hace más agradable la estancia y permite contemplar el patrimonio de forma más relajada.



# UNA NOCHE EN EL MUSEO

Información en diferentes soportes.



## Información en macrocaracteres

Trabajadores del museo con formación en atención a personas con diferentes habilidades.



# UNA NOCHE EN EL MUSEO

Trabajadores del museo con formación en atención a personas con diferentes habilidades.



# LEYENDO UN FOLLETO TURÍSTICO

- Tamaño mínimo de 12 puntos.
- Evita la letra cursiva, tipo manuscrita o que sea muy ornamentada.
- Mejor que no sea tipo “serif”, se recomienda tipo Arial o Helvética.

*Letra cursiva.*

*Letra manuscrita.*

*Letra ornamentada.*

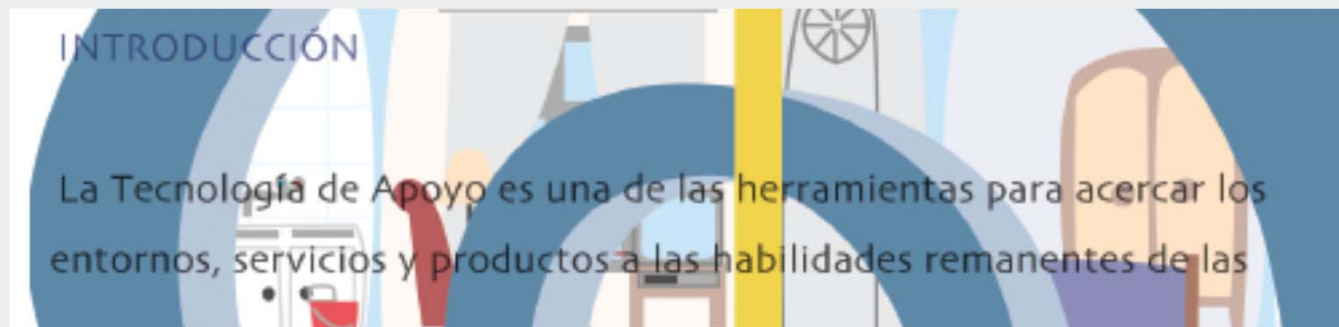
Letra Arial.

# LEYENDO UN FOLLETO TURÍSTICO

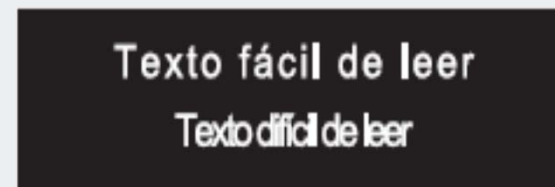
- Mejor no utilizar más de dos tipos de letra.
- Para resaltar utilizar **negrita** y subrayado.
- No abusar de las mayúsculas.
- Se recomiendan líneas de no más de 60 caracteres.
- Los textos deben estar alineados al margen izquierdo y sin justificar en el derecho.
- En caso de texto en columnas, debe existir espacio suficiente entre una y otra.

# LEYENDO UN FOLLETO TURÍSTICO

- Utiliza un espacio entre líneas de 1,5.
- No sobrepongas texto sobre imágenes.



- Debe existir contraste suficiente entre el fondo y el texto.
- No es aconsejable condensar ni alargar las líneas.





# LEYENDO UN FOLLETO TURÍSTICO

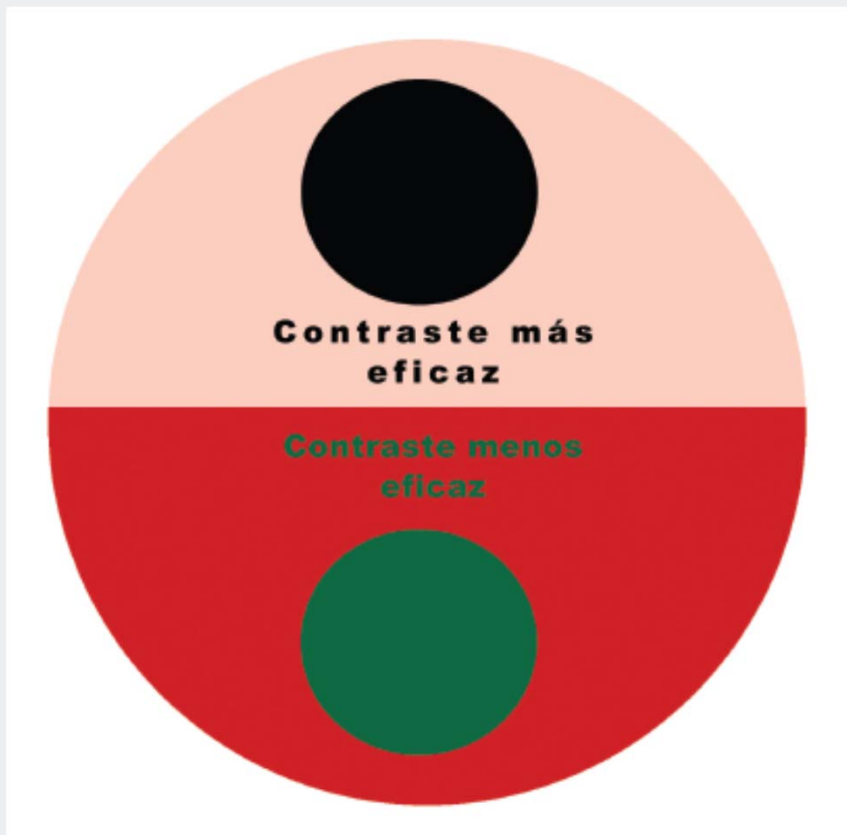
- Utiliza un lenguaje simple y directo.
- Debes evitar utilizar palabras en otros idiomas, abreviaturas o siglas. En caso de que las utilices, explícalas.
- Mejor utiliza la forma activa que la pasiva.
- Utiliza palabras de uso corriente, si tienes que utilizar algún tecnicismo, explícalo.

# LEYENDO UN FOLLETO TURÍSTICO

- Utiliza papel que no sea excesivamente fino, para que no se transparente de una cara a la otra.
- Mejor que el papel sea mate, así se evitan problemas de deslumbramiento.
- Utiliza un margen extra en la encuadernación.



# LEYENDO UN FOLLETO TURÍSTICO



- Si haces más claros los colores claros y más oscuros los colores oscuros, estás aumentando la accesibilidad visual.
- Para saber si tu diseño es accesible visualmente, haz una fotocopia en blanco y negro. Si se lee bien, quiere decir que el contraste es bueno.



# DISFRUTANDO DE UNA VISITA GUIADA



# DISFRUTANDO DE UNA VISITA GUIADA

Escribe los textos de forma accesible:

- No uses palabras técnicas
- Expresa las ideas de forma clara y fácil de comprender.
- Organiza la información (como un cuento).
- Expresa una sola idea por frase.
- Haz textos breves y con apoyo de imágenes.
- Utiliza la Interpretación del Patrimonio.



# DISFRUTANDO DE UNA VISITA GUIADA

- Sitúa a las personas en círculo para facilitar la visión de todas ellas y favorecer la comunicación entre el grupo. Si hay personas sordas, sitúate al lado de la intérprete de LSE para que puedan verte a ti y a la intérprete a la vez.
- Dirige tu mirada hacia la persona sorda, no a la intérprete. La intérprete realizará la función de traducir lo que tú dices, nada más (y nada menos!).
- Cuando haya una intérprete de LSE, acuérdate de dejar tiempo suficiente para que haga la traducción y dar opción de contestar.



# DISFRUTANDO DE UNA VISITA GUIADA

- Haz que participen todos los sentidos!!! Así una persona con discapacidad visual tendrá más oportunidades de participar. No te olvides de que existen otros sentidos como el olfato, el tacto y el gusto!!!
- Elabora materiales en relieve, cuando sea necesario con una referencia de escala, que les ayude a “ver” lo que tú estás describiendo.



# DISFRUTANDO DE UNA VISITA GUIADA

- No te dejes llevar por la imagen de la silla de ruedas, en definitiva, estás tratando con una persona que simplemente está sentada.
- Planifica todas las actividades de forma que pueda acceder una persona en silla de ruedas o con movilidad reducida.
- Realiza los recorridos con antelación para asegurarte de que sean accesibles. No te olvides de los WC, la cafetería, el aparcamiento, etc.



# DISFRUTANDO DE UNA VISITA GUIADA

Intenta hacer recorridos cortos y con suficientes descansos.

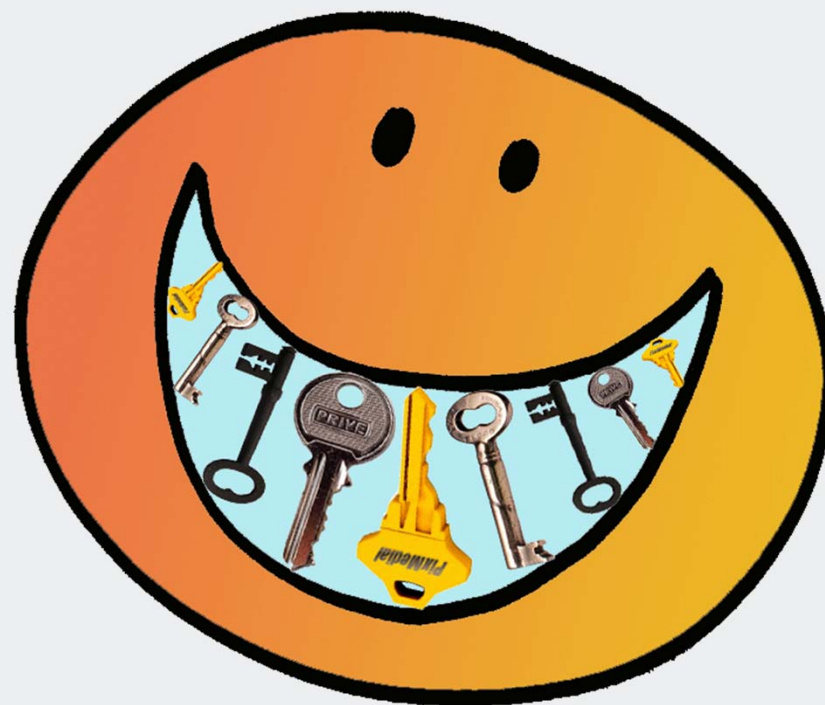




# ESTRATEGIAS PARA HACER ACCESIBLES TUS ACTIVIDADES INTERPRETATIVAS

## RESUMIENDO...

- Diseña todas tus actividades intentando que sean **confortables** para todas las personas.
- No pierdas de vista los objetivos de tu actividad y busca siempre los mejores caminos para conseguirlos.
- Aprende más cosas sobre accesibilidad para dar calidad a todo lo que haces.
- **Disfruta con las actividades interpretativas que realizas, es lo más importante que debes transmitir.**





# 10 PREGUNTAS PARA TOD@S



# 1. ¿Cómo se llama esta curiosa silla muy usada en senderismo?



**A**

Joëlette

**B**

Silla de trecking

**C**

Silla de asistencia

2. ¿Cuál de estas muletas es más adecuada para usar en el medio natural?



A



B



### 3. ¿Verdadero o falso?

Gracias a esta rampa, cualquier persona puede acceder a esta playa.



**VERDADERO**

**FALSO**

Esta tenía truco!! Porque parece que sí, pero mirad como termina la pasarela...





## 4. ¿Verdadero o falso?

Esta información es accesible para cualquier persona.

**VERDADERO**

**FALSO**



## 5. Encuentra la verdadera

La forma más adecuada de dirigirse a este amigo tuyo, con el que has decidido irte de vacaciones, es:



- a) Minusválido
- b) Persona con discapacidad
- c) Discapacitado
- d) Ninguna de las anteriores

Si es tu amigo, ¿cómo te vas a referir a él? Pues llamándole por su nombre!!!! Toño!!!

## 6. Encuentra la verdadera

**Si decides hacer una actividad interpretativa en este parque, ¿podrían participar una señora de 82 años, tu amigo Toño, que está en silla de ruedas, y Lucía, que es ciega?**



- a) Por supuesto, podrían participar todos a la vez!!!
- b) Toño no, porque no podría sentarse a la mesa.
- c) La señora de 82 años no, porque es muy mayor.
- d) Lucía no, porque no llegaría a encontrar la mesa.



## 7. ¿Verdadero o falso?

La accesibilidad ofrece comodidad y ventajas para todos.

**VERDADERO**

**FALSO**





## 8. ¿Verdadero o falso?

**Hacer productos accesibles aumenta el coste de los proyectos.**

**VERDADERO**

**FALSO**



En la fase de diseño la accesibilidad no tiene por qué suponer un coste extra. Una vez que el proyecto está ejecutado, buscar la accesibilidad normalmente implica costes elevados y medidas poco útiles y poco estéticas.

## 9. ¿Verdadero o falso?

La evaluación nos permite mejorar la accesibilidad

**VERDADERO**

**FALSO**



Es muy útil comprobar si nuestros productos son accesibles: que nos acompañe un amigo ciego con bastón, que haga el itinerario una amiga que usa silla de ruedas, etc.

Las encuestas a los usuarios de nuestros productos son fundamentales.

## 10. ¿Verdadero o falso?

A partir de ahora (si no lo hacías ya antes) vas a diseñar actividades interpretativas accesibles.

**VERDADERO**



**FALSO**



SI TE HA QUEDADO ALGUNA DUDA...



Ambient<sup>o</sup>arte

[www.ambientarte.es](http://www.ambientarte.es)

[www.ambientarte-blog.blogspot.com](http://www.ambientarte-blog.blogspot.com)

[ambientarte@ambientarte.es](mailto:ambientarte@ambientarte.es)

MUCHAS GRACIAS POR TU  
ATENCIÓN



# GRAN SORTEO DE PRIMAVERA



¡Una rifa a cambio de  
tu opinión!

Ambient<sup>o</sup>arte

# VISITA NUESTRA TIENDA

<http://ambientarte-blog.blogspot.com.es/p/nuestra-tienda.html>



Ambient<sup>o</sup>arte